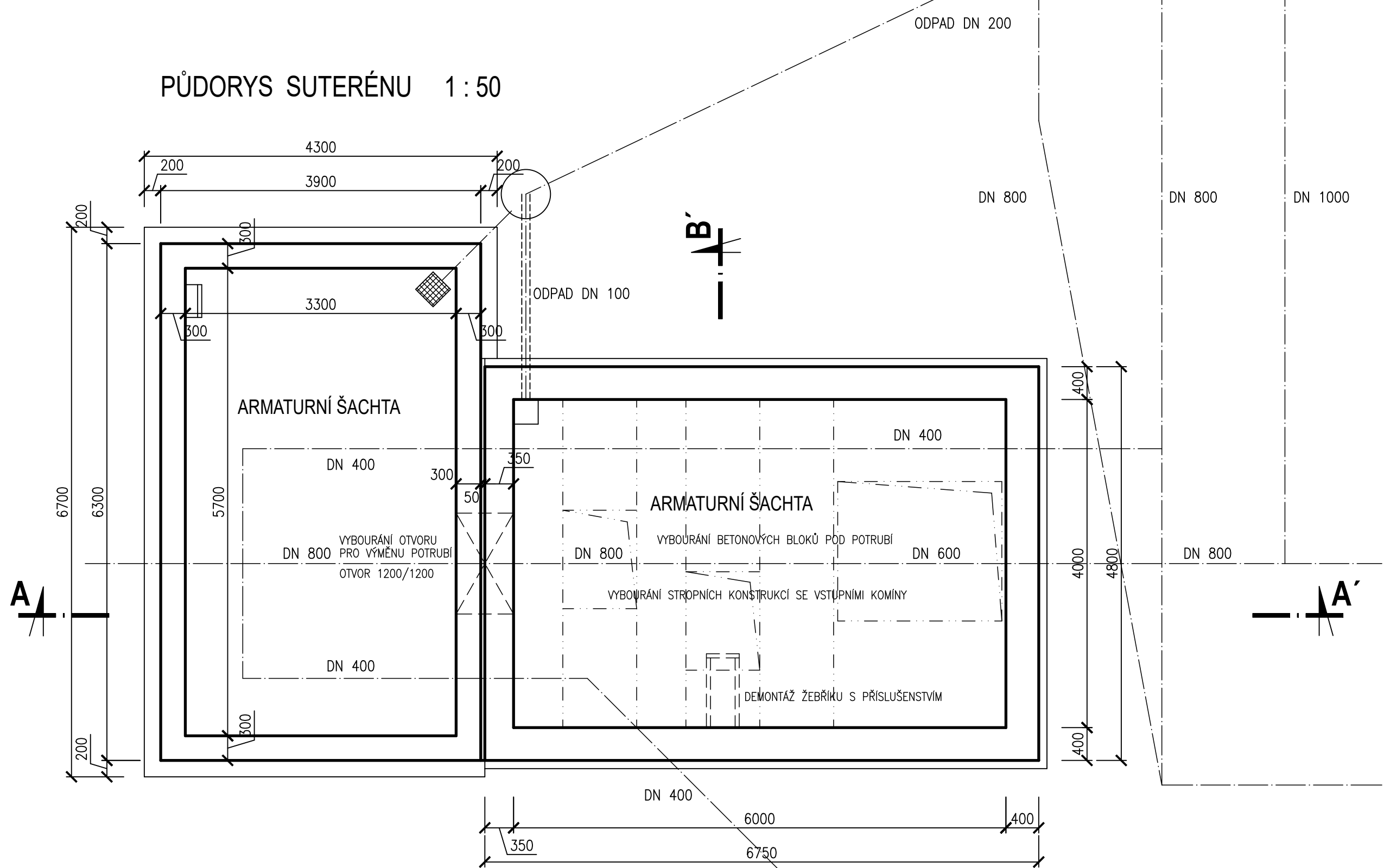
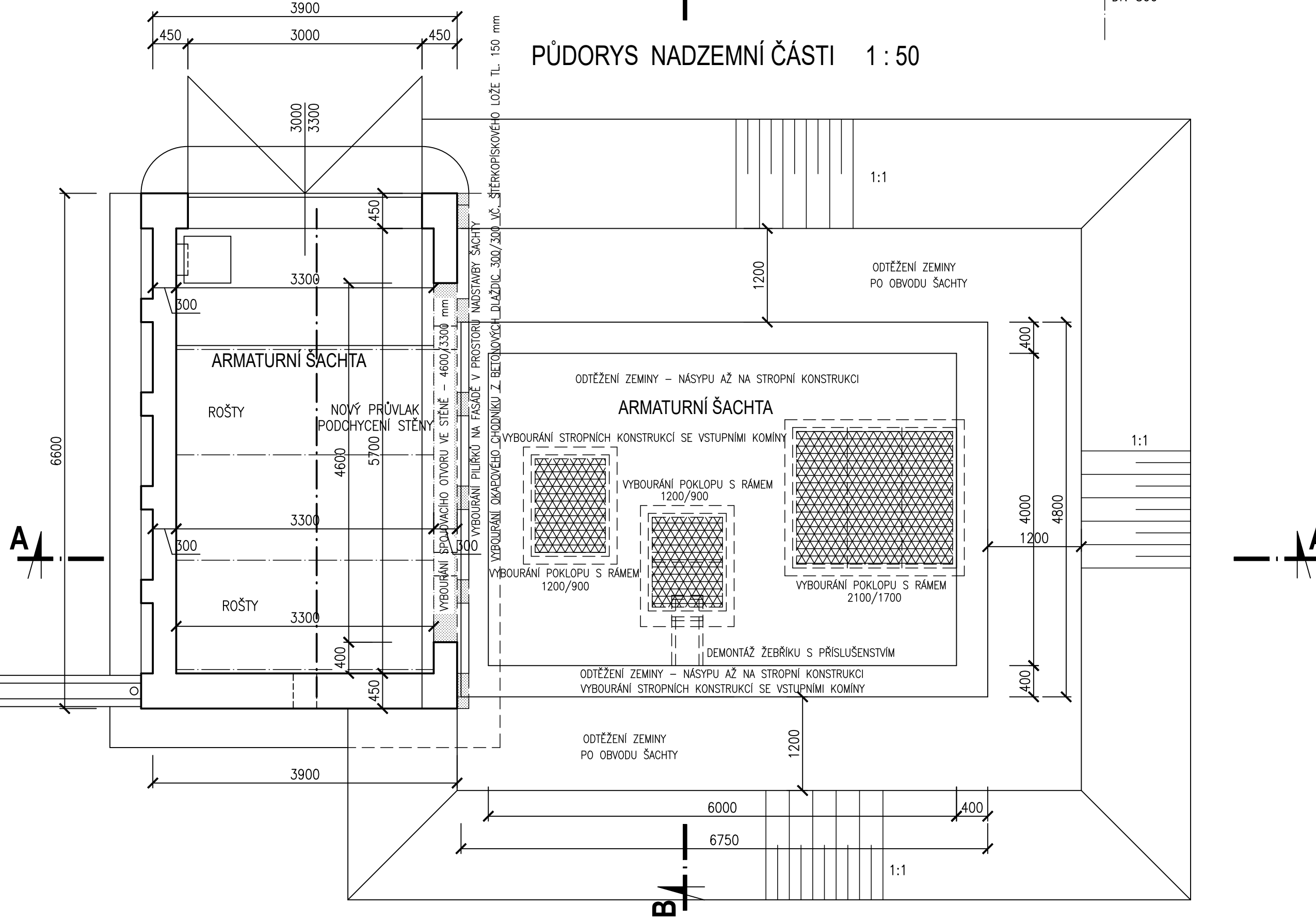


MVE PK BRUZOVICE  
BOURÁNÍ

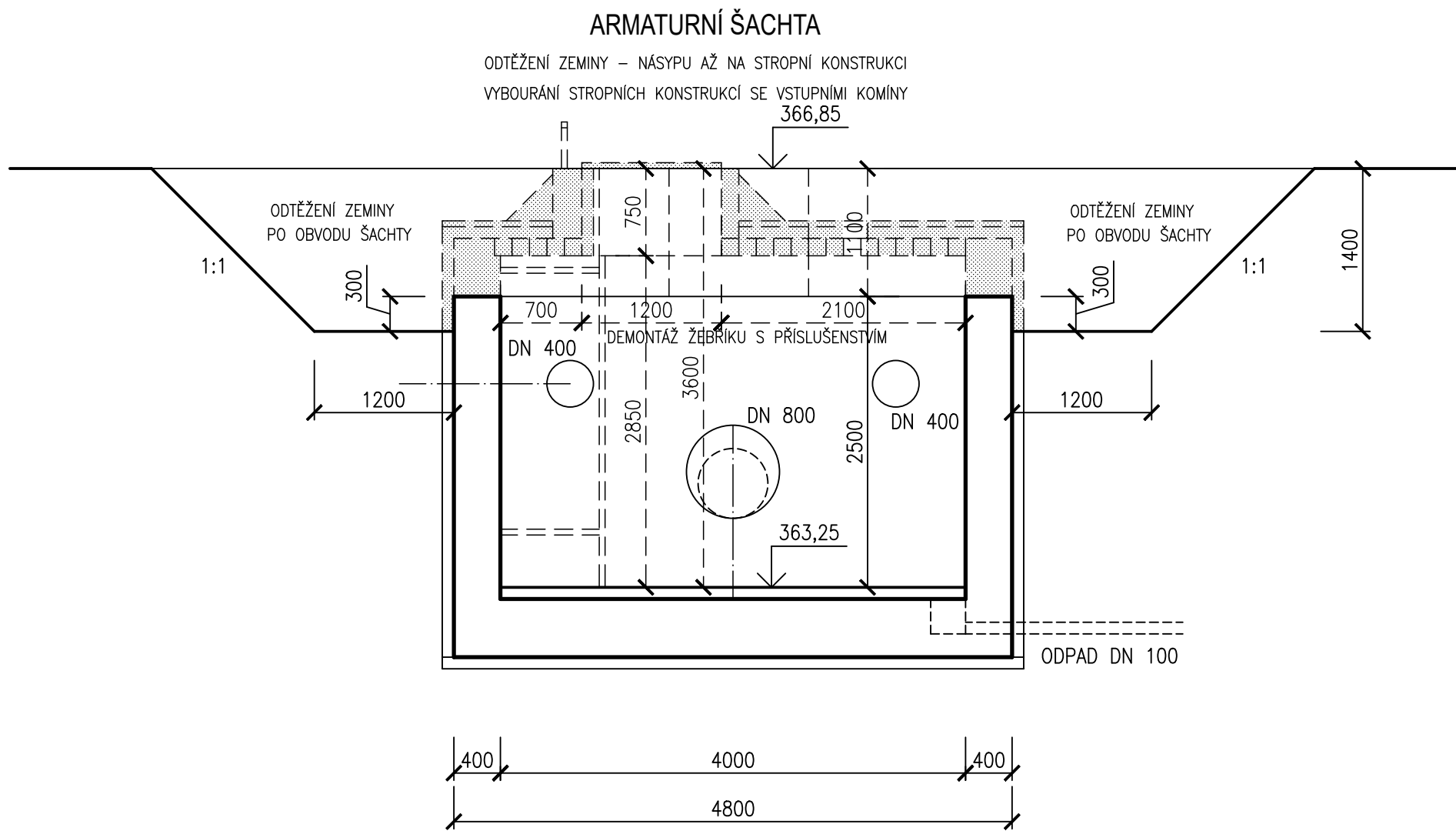
PŮDORYS SUTERÉNU 1:50



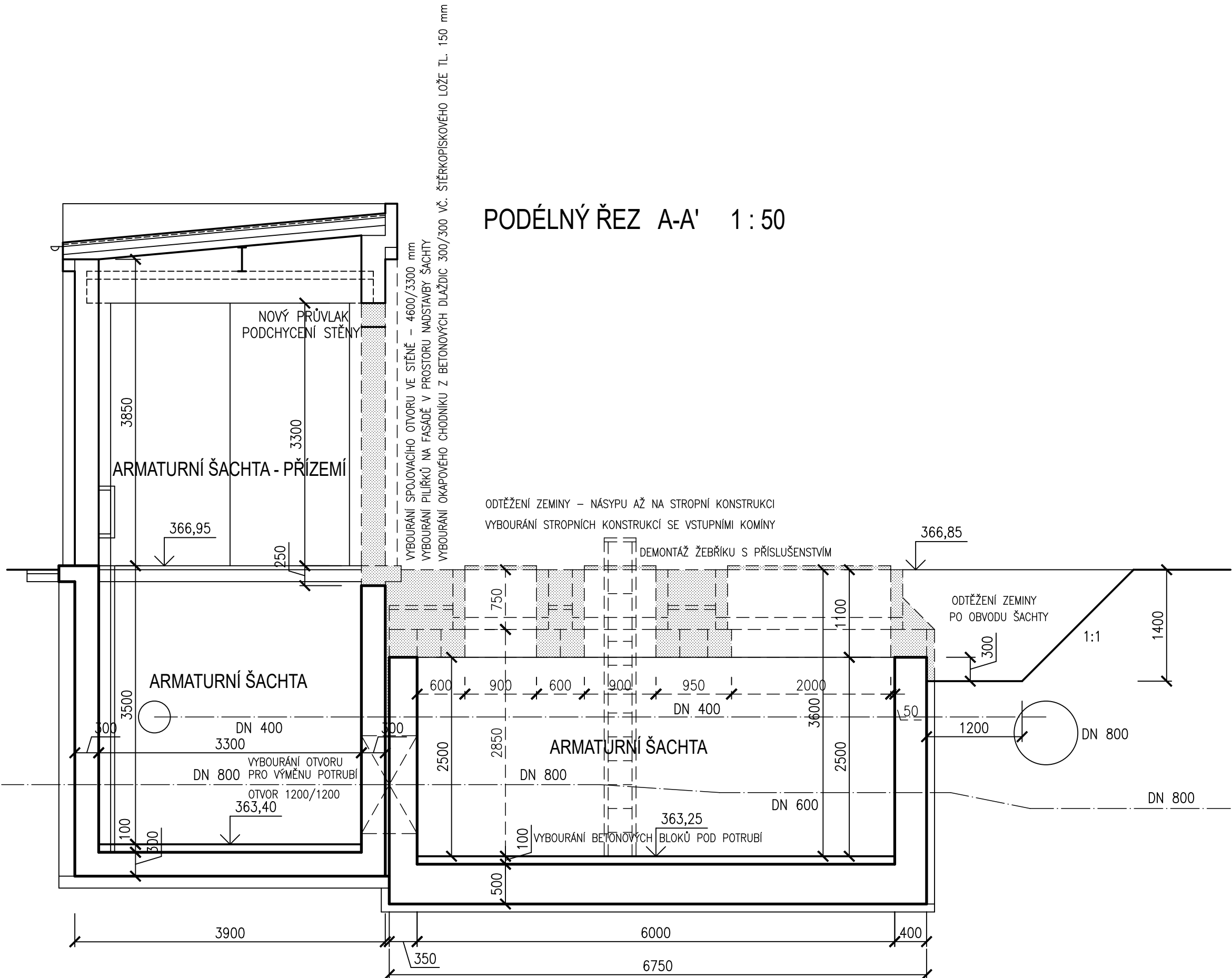
PŮDORYS NADZEMNÍ ČÁSTI 1:50



PŘÍČNÝ ŘEZ B-B' 1:50



PODÉLNÝ ŘEZ A-A' 1:50



BOURACÍ PRÁCE

- ODTĚŽENÍ ZEMINY ZE STROPU ARMATURNÍ ŠACHTY – 6,75 x 4,80 x 0,75 = 24,30 m<sup>3</sup>  
+ PŘESUN A ULOŽENÍ NA MEZISKLÁDKU DO 50 m – ZEMINA 3.TŘÍDY
- ODTĚŽENÍ ZEMINY PO OBVODU ARMATURNÍ ŠACHTY – (9,4+8,6+9,4) x 1,80 x 1,40 = 70,05 m<sup>3</sup>  
+ PŘESUN A ULOŽENÍ NA MEZISKLÁDKU DO 50 m – ZEMINA 3.TŘÍDY
- DEMONTÁŽ A VYBOURÁNÍ OCELOVÉHO POKLOPU 1200/900 mm, KOMPLET – 2 KS – (2x130=260 kg)  
DEMONTÁŽ A VYBOURÁNÍ OCELOVÉHO POKLOPU 2100/1700 mm, KOMPLET – 1 KS (320,00 kg)
- DEMONTÁŽ A VYBOURÁNÍ OCELOVÉHO ŽEBŘÍKU DO ŠACHTY – 1 KS (90,00 kg)
- VYBOURÁNÍ OKAPOVÉHO CHODNIKU Z BETONOVÝCH DLAŽDIC 300/300 VČ. ŠTĚRKOPÍSKOVÉHO LOŽE TL. 150 mm 10 bm x 0,3 = 3,00 m<sup>2</sup> (U STARÉ ARM. ŠACHTY S NADSTAVBOU)
- VYBOURÁNÍ IZOLAČNÍHO SOUVRSTVÍ ŽB STROPU ŠACHTY 6,75x4,80x0,10 = 3,24 m<sup>3</sup>
- VYBOURÁNÍ ŽELEZOBETONOVÉHO STROPU ŠACHTY 6,75x4,80x0,75 = 24,30 m<sup>3</sup>
- VYBOURÁNÍ ŽELEZOBETONOVÉ ŘÍMSY STARÉ ŠACHTY 4,60x0,50x0,25 = 0,58 m<sup>3</sup>
- VYBOURÁNÍ PROSTUPU 1200/1200 mm DO ŽB STĚNY TL. 350 mm – 2 KS
- VYBOURÁNÍ BETONOVÝCH BLOKŮ POD POTRUBÍ – 0,5 m<sup>3</sup>
- VYBOURÁNÍ OTVORU 4600/3300 mm DO ZDĚNÉ STĚNY TL. 300 mm – 1 KS
- VYBOURÁNÍ ZDĚNÝCH PILÍŘKŮ 300/150/3850 mm U ZDĚNÉ STĚNY – 6 KS
- VYBOURÁNÍ KERAMICKÉHO OKLADU SOKLU, FASÁDY – 8,0 x 0,30 = 2,40 m<sup>2</sup>
- ODVOZ A ULOŽENÍ SUTI NA SKLÁDKU NA VZDÁLENOSTI 20 km.

- PROVIZORNÍ KONSTRUKCE PRO PODEPŘENÍ A ZAJIŠTĚNÍ STAVEBNÍCH KONSTRUKCÍ  
DŘEVĚNÉ TRÁMKY + PRKNA – 5 m<sup>3</sup>

LEGENDA

- STÁVAJÍCÍ ŽB KONSTRUKCE
- STÁVAJÍCÍ ZDĚNÉ KONSTRUKCE
- BOURÁNÍ KONSTRUKCÍ

VÝŠKOVÝ SYSTÉM BpV

HIP: ING. MIROSLAV TOMEK	STAVEBNÍK: SmVaK Ostrava, o.s.	<b>YODING</b> HRANICE, spol. s r.o.
ZODP. PROJEKTANT: ING. K. HORÁK	MÍSTO (OBEČ): k.g. BRUZOVICE	
KRESLIL:	KRAJ: Moravskoslezský	
AKCE:	MVE PK BRUZOVICE	ZAK. ČÍSLO 13 1248/1
		STUPĚN D P S
		DATUM 02/2024
		MĚŘÍTKO: VÝKRES ČÍSLO:
PŘÍLOHA: D.1.1 REKONSTRUKCE PŘÍTOKOVÉHO OBJEKTU - STAVEBNÍ ČÁST	BOURÁNÍ - PŮDORYSY, ŘEZY	1:50 D.1.1.4